



# Ideen für das Hüpptal Beteiligung der Öffentlichkeit

Samstag, 13. November 2021



stadt wermelskirchen  
*der richtige ort.*

urbane gestalt  
PartGmbH

DEWEYMULLER

## Besetzung des Podiums:

**Frau Lück:** Bürgermeisterin

**Herr Marner:** Technischer Beigeordneter

**Herr Leßke:** Amtsleiter Amt für Stadtentwicklung

**Herr Böttger:** urbanegestalt, Landschaftsarchitekt, Entwurfsverfasser

## Ablauf der Veranstaltung:

- Anlass und Ziel der Umgestaltung
- Vorstellung des Entwurfs
- Aktive Beteiligung
- Abschlussdiskussion

**Ende: ca. 13.30**

# *STADTPARK HÜPPTAL*

Öffentliche Vorstellung der Planung  
13.11.2021

urbanegestalt PartGmbH  
Auftraggeber Stadt Wermelskirchen



# ***HALLO!***

## ***Das ist urbanegestalt***

### **Partner**

Johannes Böttger, Landschaftsarchitekt  
Matthias Böttger, Architekt BDA  
Ulrich Böttger, Architekt BDA und Stadtplaner

### **Infrastruktur**

12 Computer Arbeitsplätze  
6\* AutoCAD  
10\* Adobe Creative Cloud Arbeitsplätze  
12\* Microsoft Word und Microsoft Excel  
1\* Rhino 3D  
4\* Vectorworks

### **Mitarbeiter**

7 festangestellte Mitarbeiter  
Dipl.-Ing. Landschaftsarchitektur  
Dipl.-Ing. Architektur  
M.Sc. Landschaftsarchitektur  
M.Sc. Architektur  
M.Sc. Städtebau  
B.Sc. Landschaftsarchitektur

1 festangestellter Mitarbeiter im Sekretariat  
3 studentische Hilfskräfte

**urbanegestalt**  
PartGmbH

urbanegestalt PartGmbH  
Brüsseler Str. 89-93  
50672 Köln  
T +49 221-912891-20  
M info@urbanegestalt.de

# *Der Hüpptal... ist Ankunftsort aus der Landschaft*

  
Wermelskirchen

Haus Eifgen

EIFGENBACHTAL UND SEITENTÄLER



**> Gäste willkommen heißen!**

# *Der Hüpftal... ist Stadtpark für die Bewohner*

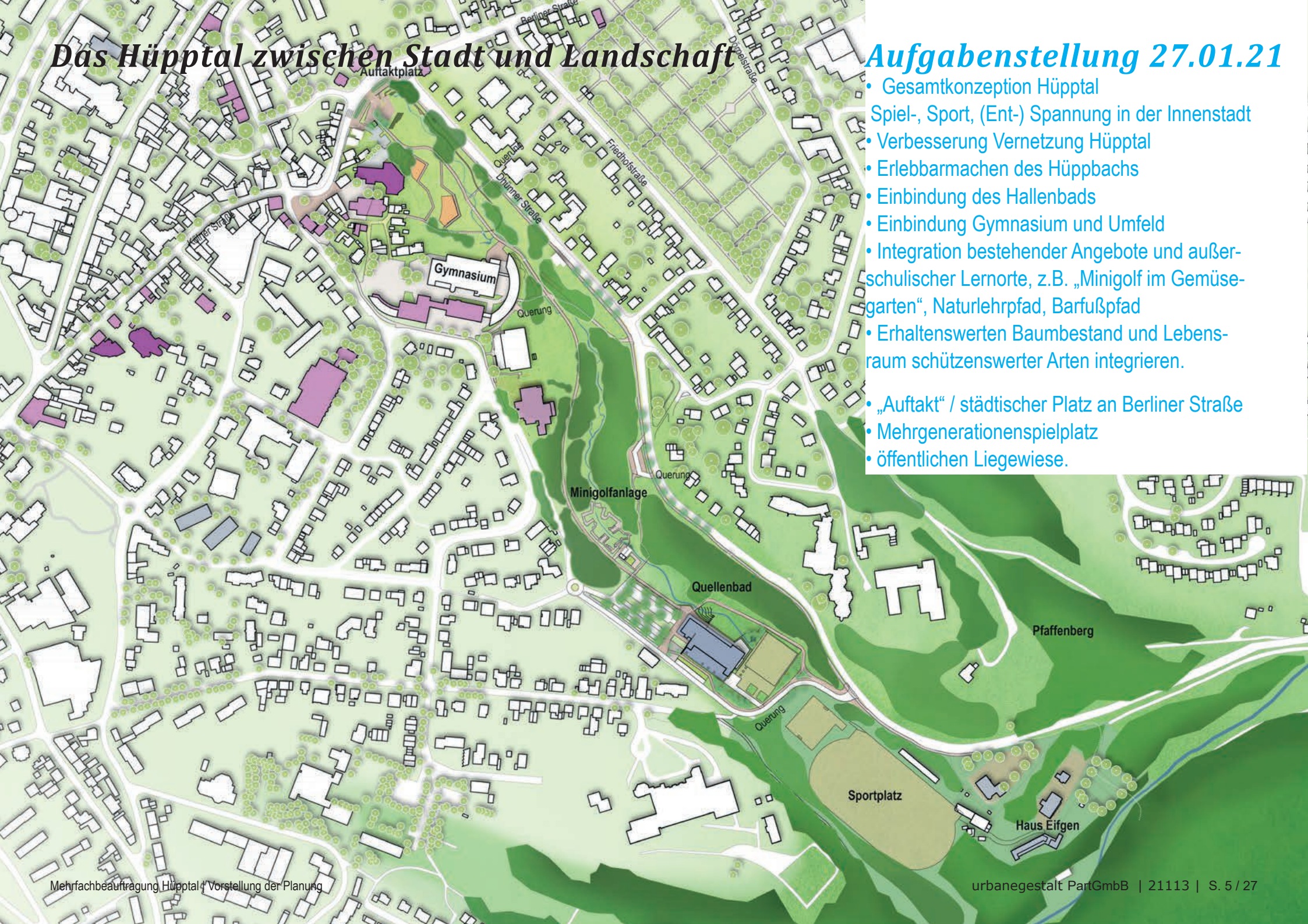


**> Qualitäten für die Wermelskirchener!**

# Das Hüpptal zwischen Stadt und Landschaft

## Aufgabenstellung 27.01.21

- Gesamtkonzeption Hüpptal
- Spiel-, Sport, (Ent-) Spannung in der Innenstadt
- Verbesserung Vernetzung Hüpptal
- Erlebarmachen des Hüpfbachs
- Einbindung des Hallenbads
- Einbindung Gymnasium und Umfeld
- Integration bestehender Angebote und außerschulischer Lernorte, z.B. „Minigolf im Gemüsegarten“, Naturlehrpfad, Barfußpfad
- Erhaltenswerten Baumbestand und Lebensraum schützenswerter Arten integrieren.
- „Auftakt“ / städtischer Platz an Berliner Straße
- Mehrgenerationenspielplatz
- öffentlichen Liegewiese.



# Das Hüpptal - Schnitt

Innenstadt

Wiesental

baumbestandene  
Hangkante

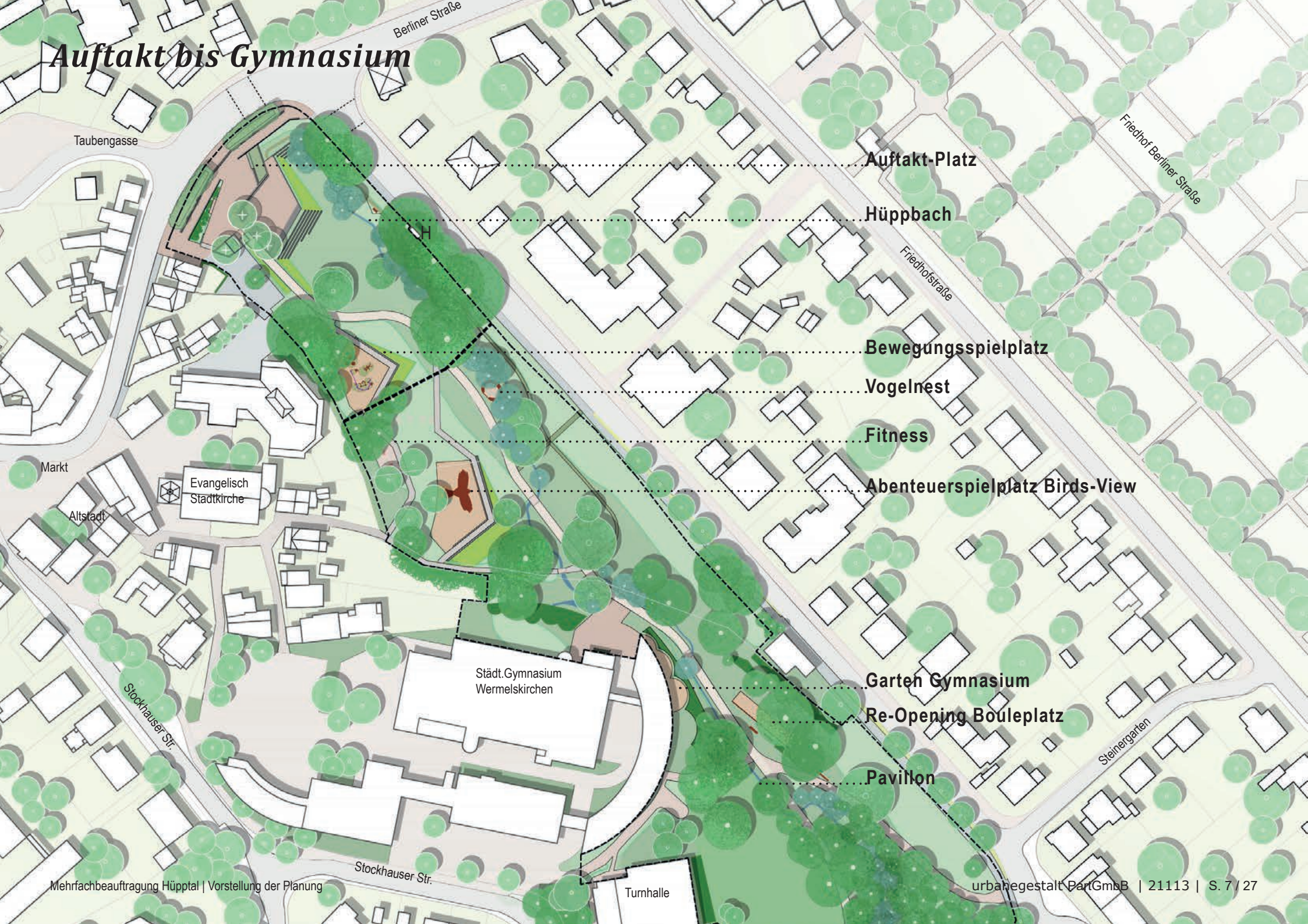
Hüppbach

Dhünner Straße





# Auftakt bis Gymnasium



Taubengasse

Berliner Straße

Auftakt-Platz

Hüppbach

Bewegungsspielplatz

Vogelnest

Fitness

Abenteuerspielplatz Birds-View

Garten Gymnasium

Re-Opening Bouleplatz

Pavillon

Friedhof Berliner Straße

Friedhofstraße

Markt

Altstadt

Evangelisch  
Städtkirche

Städt. Gymnasium  
Wermelskirchen

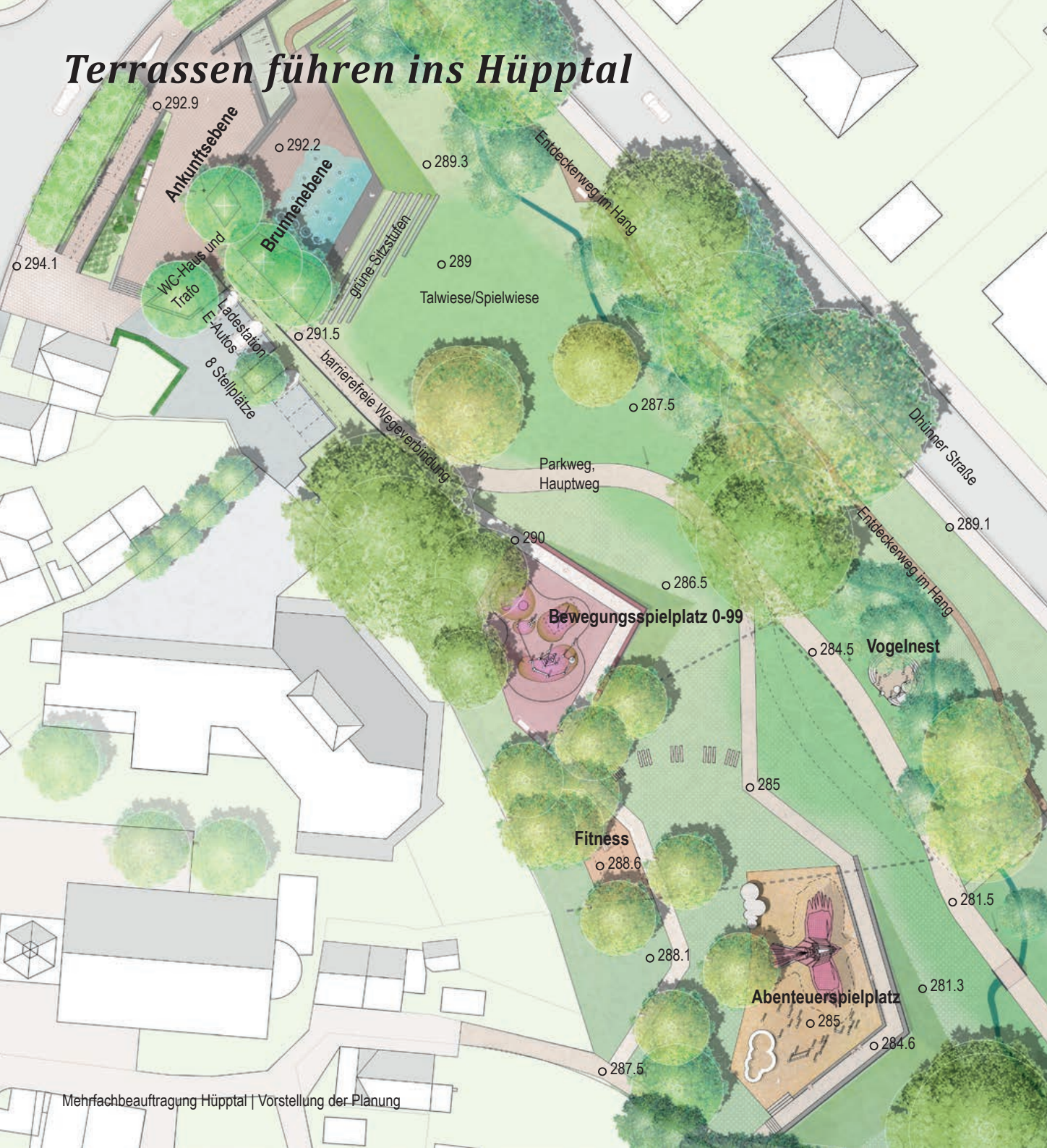
Turnhalle

Steingarten

Stockhauser Str.

Stockhauser Str.

# Terrassen führen ins Hüpptal



## Aufgabenstellung 27.01.21

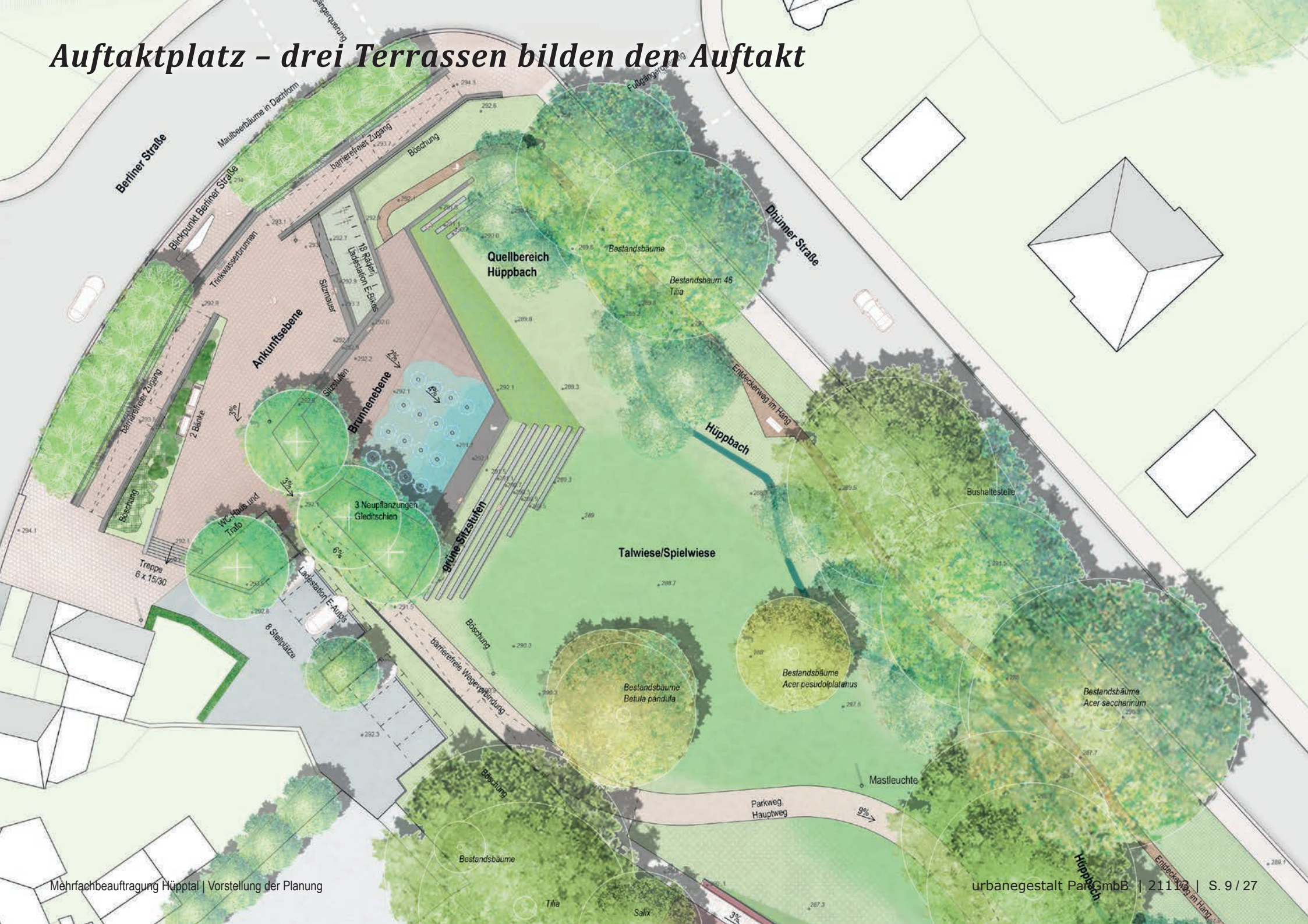
### AUFTAKTPLATZ

- Barrierefreier, multifunktionaler Platz
- Größe von ca. 1.000 - 1.200 m<sup>2</sup>
- urbane Qualität und Treffpunkt
- Einstieg in das Hüpptal
- für kleine Veranstaltungen nutzbar
- neue, öffentliche Toilettenanlage
- 10 bis 12 Parkplätze, inklusive Ladestationen
- Fahrradabstellanlagen, inklusive Ladestationen

### SPIEL UND BEWEGUNG

- Barrierefrei und für alle Generationen
- landschaftliche Integration
- Fläche für Sport im Park
- naturnahe und robuste Gestaltung
- Lernstationen und Flächen zur Aneignung
- Wasserlauf oder Wasserspielplatz

# Auftaktplatz – drei Terrassen bilden den Auftakt



# Pflanzenverwendung



**Morus alba**  
weißer Maulbeerbaum



**Gleditsia triacanthos**  
'Shademaster' Lederhülsenbaum



**Japanische Zierquitte**  
Chaenomeles japonica 'Nivalis'



**Ramblerrose 'Lykkefund'**  
Rosa 'Lykkefund'

# Eine besondere Mauer begrenzt den Auftaktplatz

Trinkwasserbrunnen als Blickfang



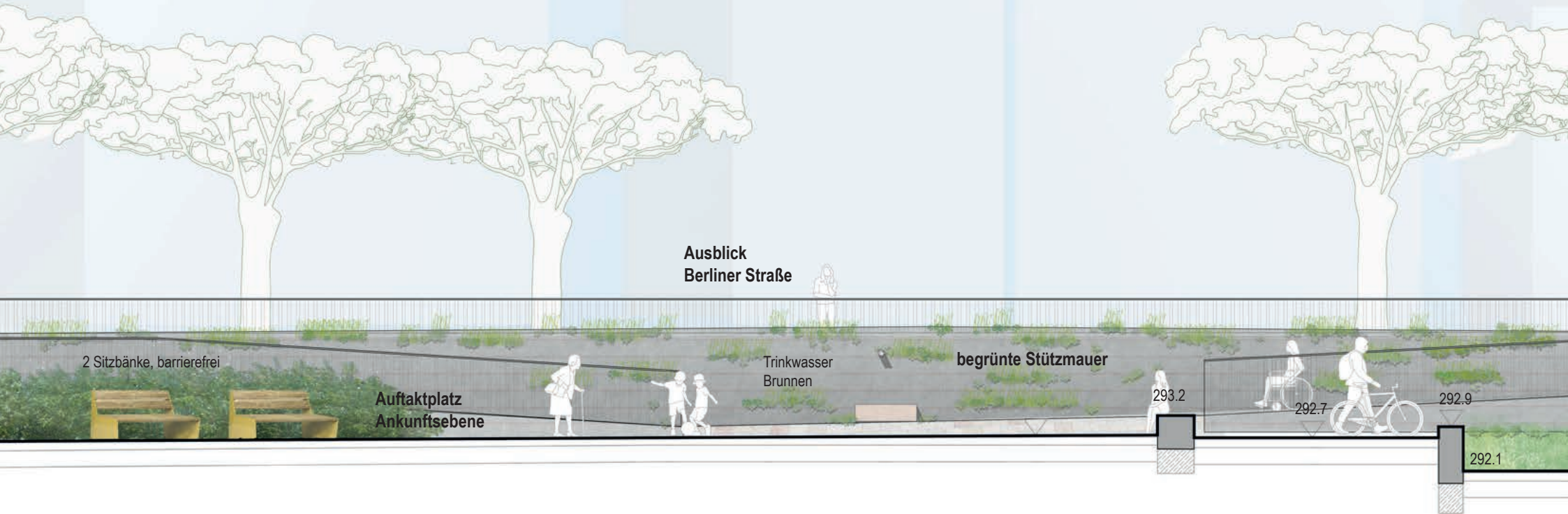
„Begrünte Stützmauer“



Anlehnbügel  
KMB Kreativ Metallbau GmbH



Rasenliner (Stellplätze)



# Auftaktplatz – Schnitt



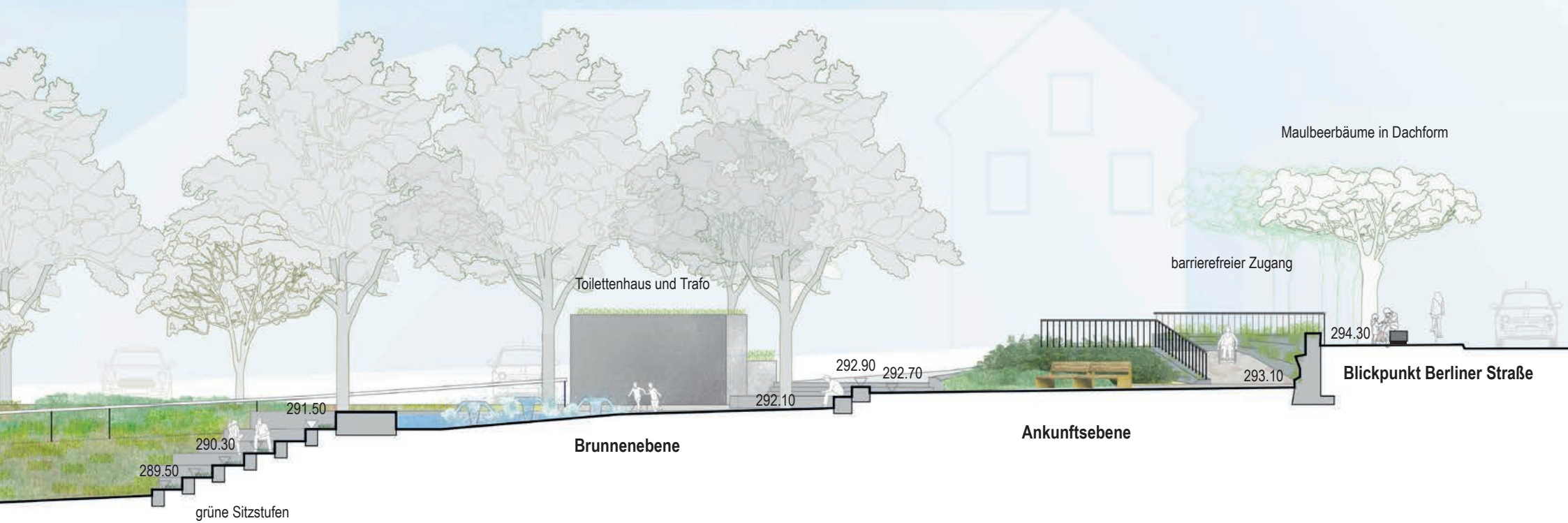
**Bänke und Abfallbehälter**  
„BLOC“, Fa. Vestre.



**Sitzstufen / Abfangmauern**



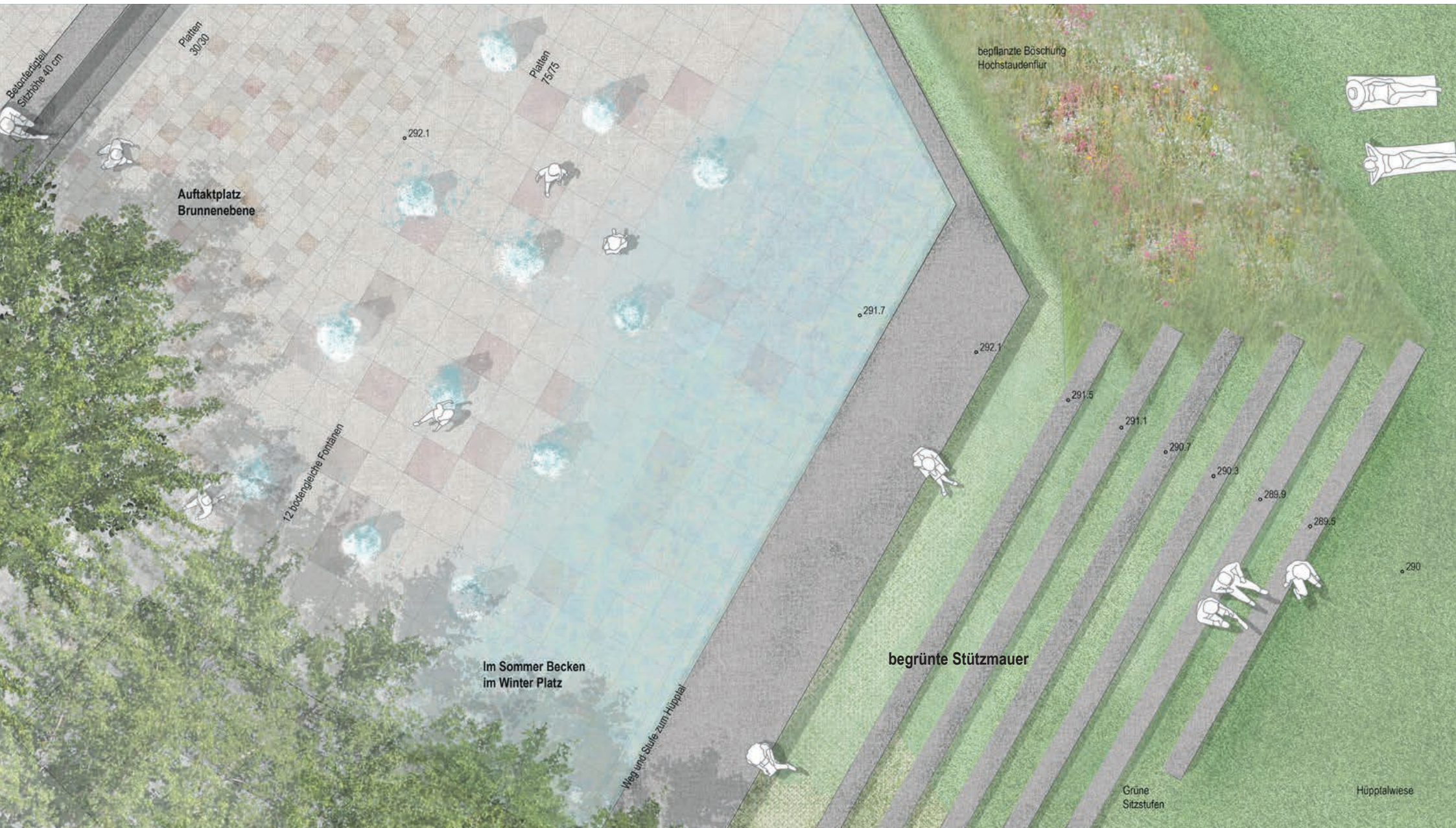
**Betonplatten**



*Perspektive, Blickrichtung Auftakt*



# Brunnenebene – im Sommer Becken, im Winter Platz





# *Blick in den Stadtpark Hüpptal*



# Spiel und Sport im Stadtpark



# Bewegungsspielplatz 0-99



Bestandsbäume

Tilia

Salix

Acer pseudoplatanus

Taxus boccata

Bewegungsspielplatz 0-99

Parkweg,  
Hauptweg

9%

Mastleuchte

Hippbach

Entdeckenweg im Hang

Trampoline

Slackline

Kletterwald

Abhangmatten

Acer pseudoplatanus

Vogelnest

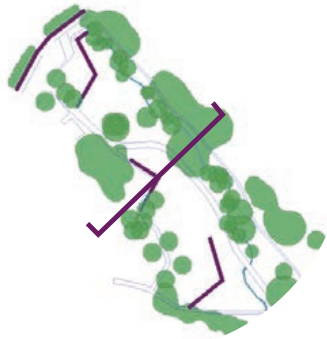
alternative Wegführung  
(Berücksichtigung privates Flurstück Nr. 464)

bestehende Wegführung

Fitness

20%

# Bewegungsspielplatz



Slackline und Trampoline



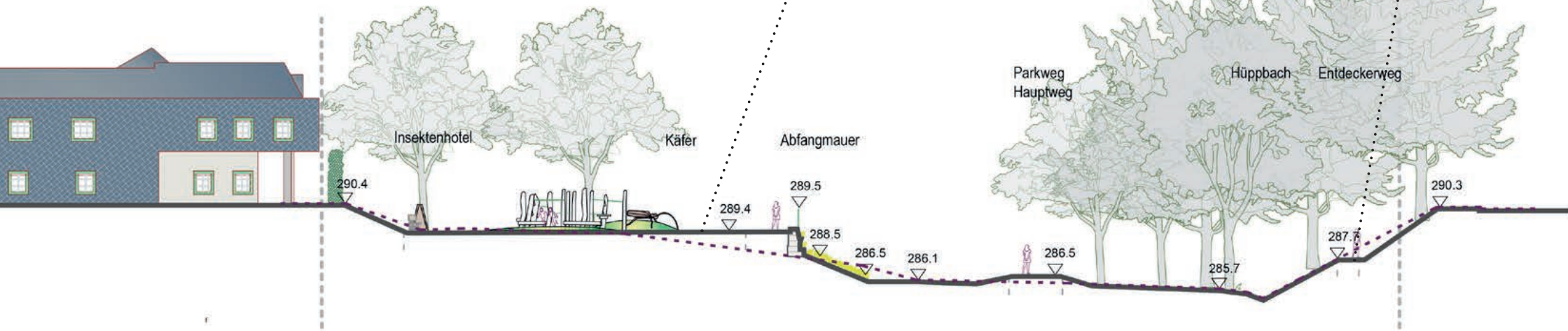
Cerambyx cerdo



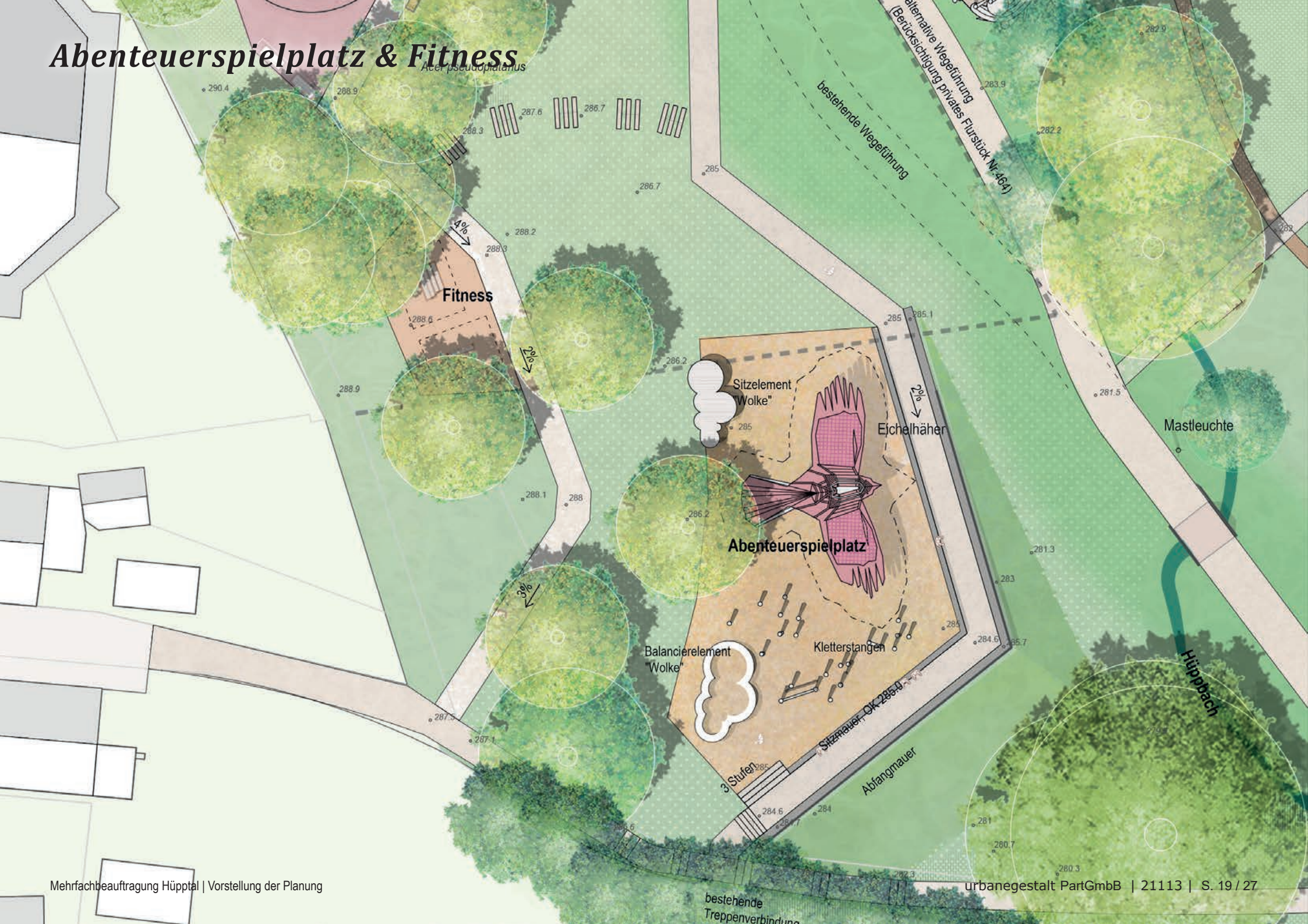
EPDM - Fallschutzbelag



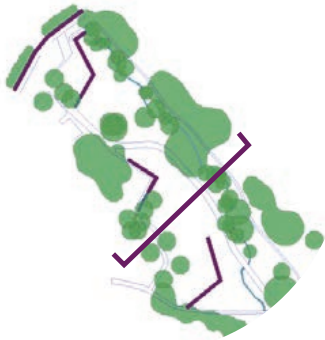
Rasenliner



# Abenteuerspielplatz & Fitness



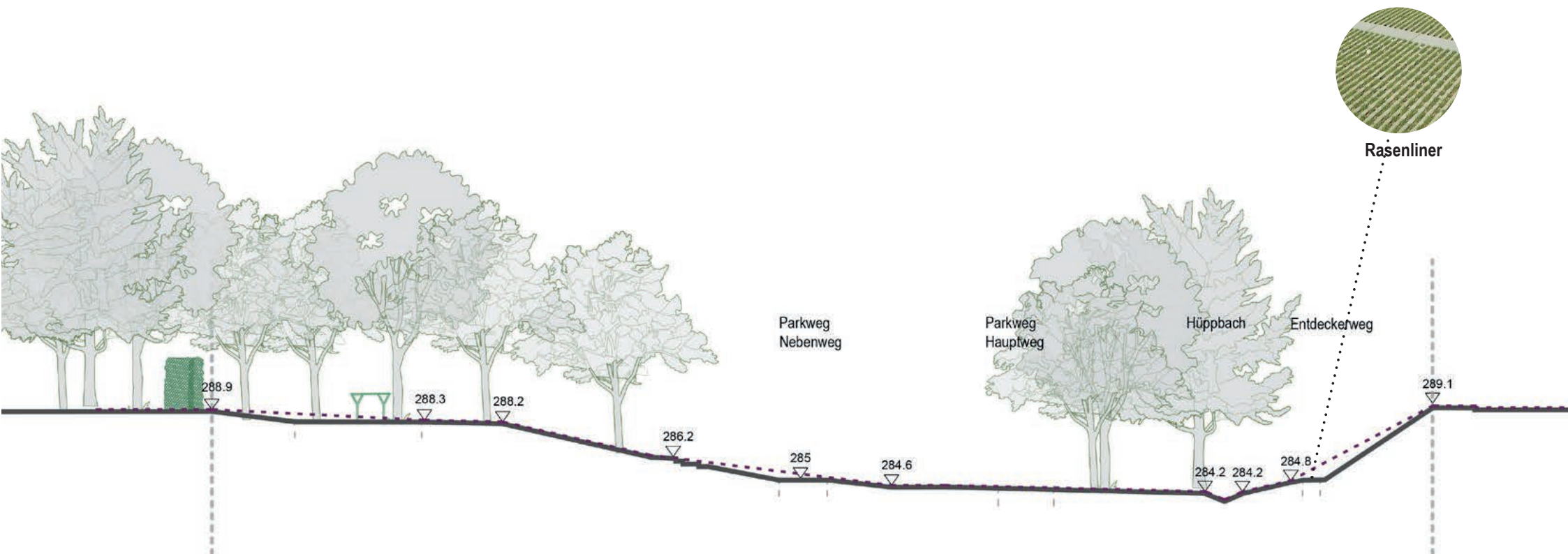
# Fitness



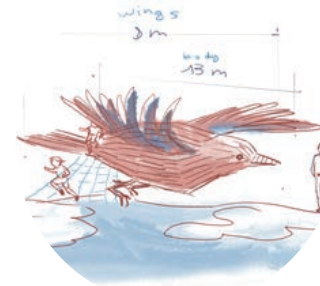
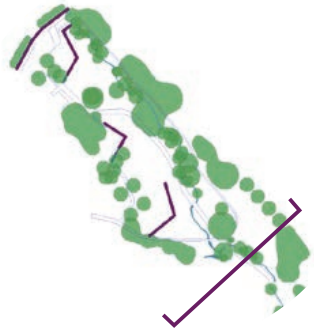
Fitnesselement



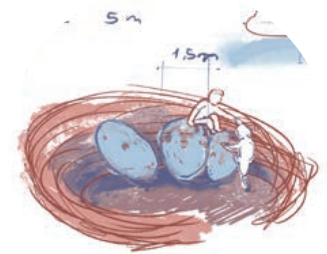
Fitnesselement



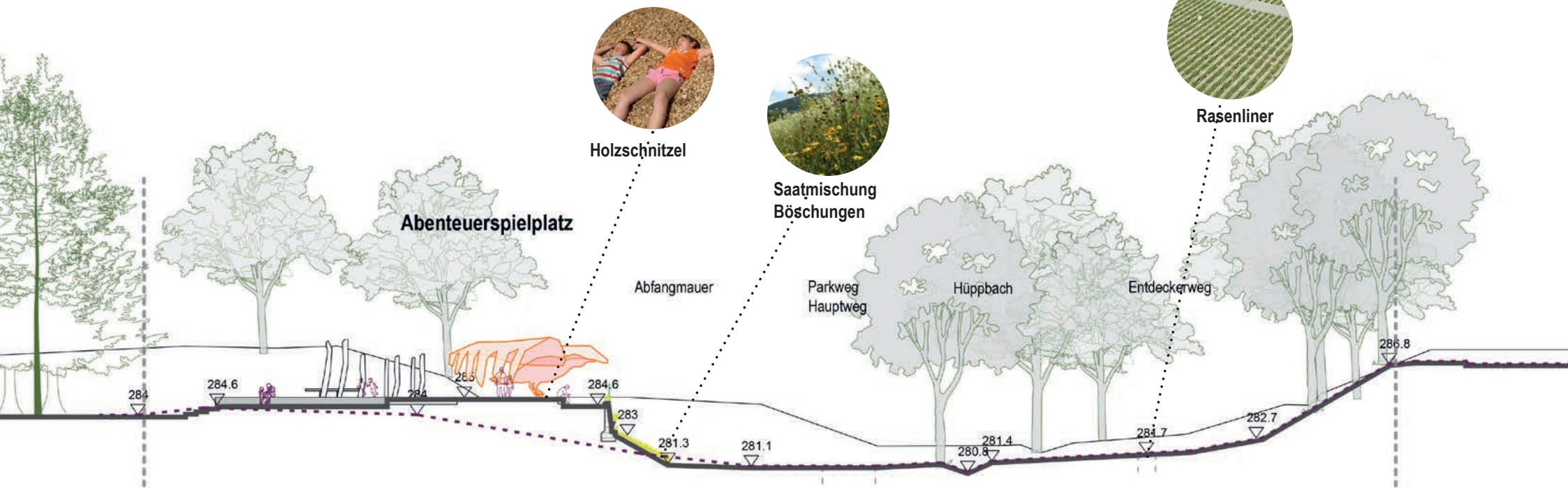
# Abenteuerspielplatz



Eichelhäher



Vogelnest

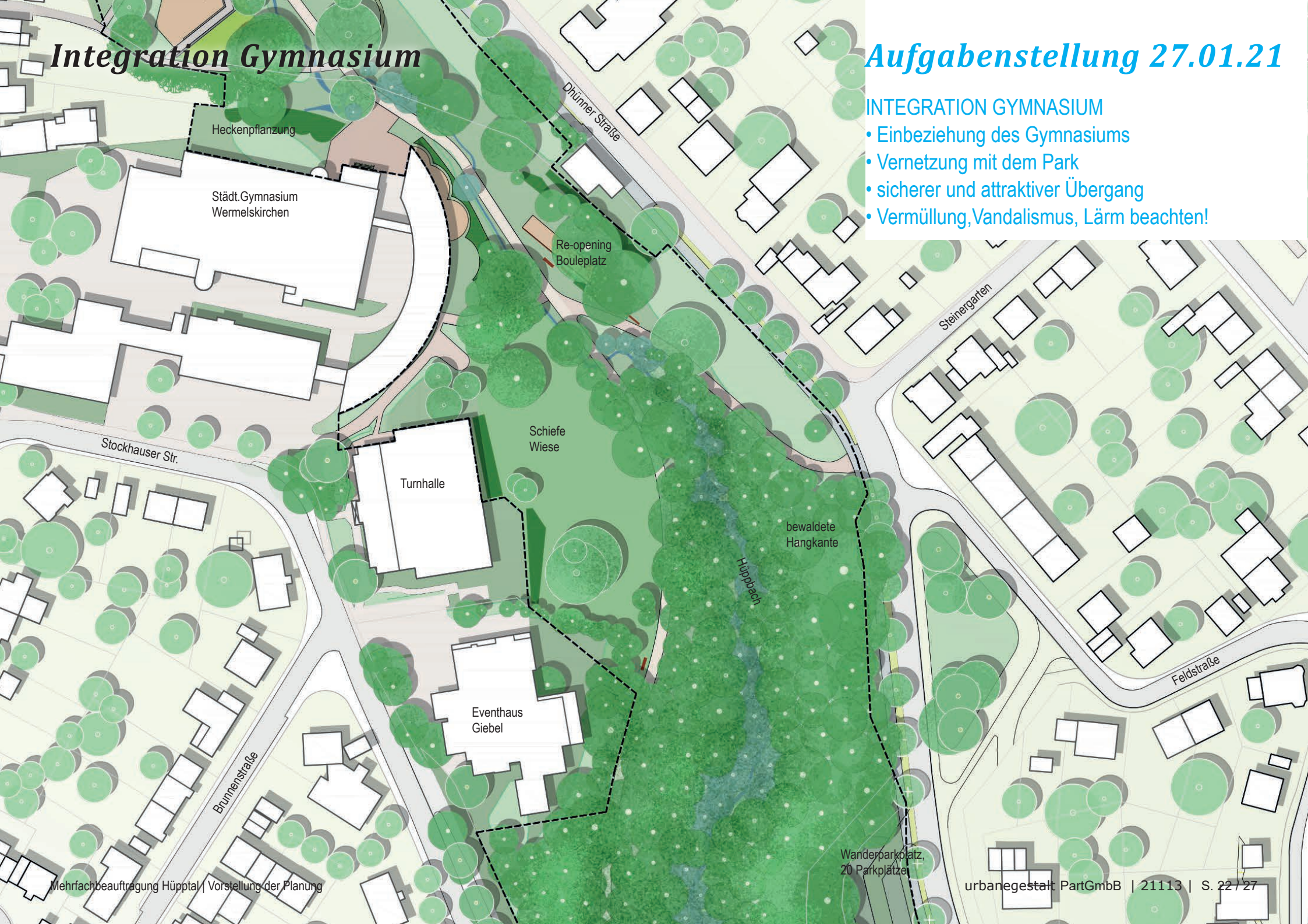


# Integration Gymnasium

## Aufgabenstellung 27.01.21

### INTEGRATION GYMNASIUM

- Einbeziehung des Gymnasiums
- Vernetzung mit dem Park
- sicherer und attraktiver Übergang
- Vermüllung, Vandalismus, Lärm beachten!





# Umfeld Quellenbad



Stockhauser Str.

Quellenweg

80 Stufenpfad

Minigolf

Dhünner Straße

Offenlegung Hüppbach

79 Parkplätze unter Bauglockendach

Platz am Hüppbach

Liegewiese

Quellenbad Wermelskirchen

Leichtathletikanlage

15 Parkplätze

15 Parkplätze

# Minigolfanlage – Ein neuer Garten



**Cornus sanguinea**  
Mispel



**Prunus padus**  
Traubenkirsche (frühe)

# *Der neue Stadtpark*





# Flächenberechnung



## NEUPFLAZUNGEN

	Bäume, innerhalb Bearbeitungsgebiet	39 Stk
	Bäume, außerhalb Bearbeitungsgebiet	21 Stk

## BEFESTIGTE FLÄCHEN

### WEGEFLÄCHEN

	Parkwege   Hauptwege   Farbasphalt	2260 m <sup>2</sup>
	Parkwege   Nebenwege   Betonpflaster	370 m <sup>2</sup>
	Parkwege   Erlebnispfad   Rasenfugenpflaster	280 m <sup>2</sup>
	Gehwege   Umfeld Hallenbad   Betonpflaster	350 m <sup>2</sup>

### PLÄTZE, HÖFE, TERRASSEN

	Auftaktplatz   Betonpflaster	960 m <sup>2</sup>
	Auftaktplatz   Wassergebundene Wegedecke	110 m <sup>2</sup>
	Auftaktplatz   Rasenfugenpflaster	40 m <sup>2</sup>
	Vorplatz Gymnasium   Betonpflaster	40 m <sup>2</sup>
	Platz Minigolfanlage/Kräutergarten Kieswaben & Betonpflaster	250 m <sup>2</sup>
	Hallenbad   Betonpflaster	820 m <sup>2</sup>
	Hallenbad   Wassergebundene Wegedecke	210 m <sup>2</sup>

### STELLPLATZFLÄCHEN

	Auftaktplatz   Asphalt;	95 m <sup>2</sup>
	Wanderparkplatz   Asphalt	640 m <sup>2</sup>
	Hallenbad   Fahrbahn	1100 m <sup>2</sup>
	Hallenbad   Parkplatzflächen   Rasenliner	820 m <sup>2</sup>

### SPIELPLATZFLÄCHEN

	Spielplatzflächen   EPDM	360 m <sup>2</sup>
	Spielplatzflächen   Sand	300 m <sup>2</sup>
	Spielplatzflächen   Boule	125 m <sup>2</sup>

### VEGETATIONSFLÄCHEN

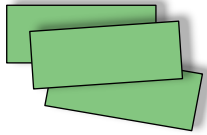
	Strauch- & Heckenbereiche	1500 m <sup>2</sup>
	Kräutergarten	70 m <sup>2</sup>
	Böschungen, Böschungssubstrat	800 m <sup>2</sup>
	Gräserfelder	200 m <sup>2</sup>
	Rasenflächen	2250 m <sup>2</sup>

# Rückfragen zur Präsentation

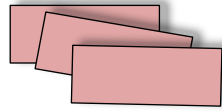


40  
Min.

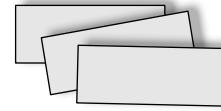
# Aktive Beteiligung:



grüne Karten:  
*Das gefällt mir.*



rote Karten:  
*Das überzeugt mich nicht*



weiße Karten:  
*Meine Fragen und Anregungen.*

## Station A: **Attraktionen und Funktionen**

städtischer Platz, Brunnen, Kinderspielplatz, Fitness, Erholung, Generationenspielplatz, Radfahren, Ausstattung, Wasserspiel...

## Station B: **Vernetzung und Wegesystem**

Wege quer, Wege ins Tal, Ausschilderung, Hauptweg und Nebenwege, Rundweg, Barrierefreiheit, Ausstattung, umliegende Nutzungen...

## Station C: **Natur und Landschaft**

Gestaltete und gepflegte Bereiche, Biotope, Bachlauf, Bestandsbäume, Versickerungsfläche, Pflanzenauswahl, Insekten...

## Weitere Anregungen

*Hier können Sie bis zum 28. November weitere Anregungen, Fragen und Ideen für das Hüpptal einreichen:*

[Bauleitplanung@wermelskirchen.de](mailto:Bauleitplanung@wermelskirchen.de)