

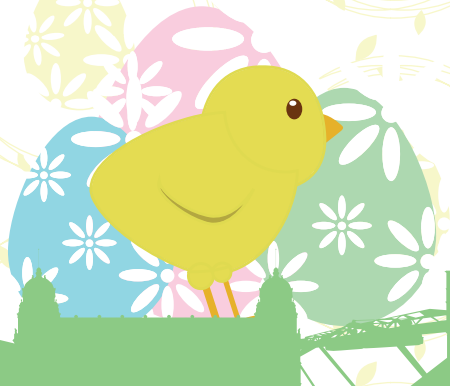
# OSTERFERIENPROGRAMM FÜR STUDIENINTERESSIERTE

6. - 17. APRIL 2020

Die Zentrale Studienberatung der Bergischen Universität Wuppertal bietet ein buntes Programm von Veranstaltungen zum Thema Studienorientierung an.

WIR FREUEN UNS AUF IHR KOMMEN!

 Programm unter:  
[www.zsb.uni-wuppertal.de/ferienprogramm](http://www.zsb.uni-wuppertal.de/ferienprogramm)



Zentrale Studienberatung (ZSB)  
der Bergischen Universität  
Wuppertal

Campus Griffenberg, Gaußstraße 20,  
42119 Wuppertal  
Gebäude B, Ebene 05 und 06

Tel.: (0202) 439-2595  
Mail: [zsb@uni-wuppertal.de](mailto:zsb@uni-wuppertal.de)

ZSB  
ZENTRALE  
STUDIEN  
BERATUNG



BERGISCHE  
UNIVERSITÄT  
WUPPERTAL

# FERIENPROGRAMM OSTERFERIEN, 06.04.-09.04.2020

Montag, 06.04.2020

Dienstag, 07.04.2020

Mittwoch, 08.04.2020

Donnerstag, 09.04.2020

<p><b>10:00 – 12:00 Uhr</b> <b>Infoveranstaltung: „Wege zu einer guten Studienentscheidung“</b></p> <p>Ohne Anmeldung</p> <p><b>Wo?</b> ZSB, Campus Griffenberg, Raum: B.06.01</p>	<p><b>10:00 – 12:00 Uhr</b> <b>Studienberatung</b> <b>Einzelgespräche mit den Studienberater*innen</b></p> <p>Ohne Anmeldung</p> <p><b>Wo?</b> ZSB, Campus Griffenberg, Raum: B.05.01</p>	<p><b>10:00 – 12:00 Uhr</b> <b>Workshop „Online-Selfassessments - wie finde ich die passende Studienrichtung für mich?“</b></p> <p><b>Anmeldung unter:</b> zsb@uni-wuppertal.de (Max. 10 Teilnehmer)</p> <p><b>Wo?</b> ZSB, Campus Griffenberg, Raum S.09.02</p>	<p><b>10:00 – 12:00 Uhr</b> <b>Studienberatung</b> <b>Einzelgespräche mit den Studienberater*innen</b></p> <p>Ohne Anmeldung</p> <p><b>Wo?</b> ZSB, Campus Griffenberg, Raum: B.05.01</p>
<p><b>12:00 – 12:30 Uhr</b> <b>Campusführung</b></p> <p>Ohne Anmeldung</p> <p><b>Wo?</b> ZSB, Campus Griffenberg, Treffpunkt: vor Gebäude B</p>	<p><b>12:00 – 12:30 Uhr</b> <b>Campusführung</b></p> <p>Ohne Anmeldung</p> <p><b>Wo?</b> ZSB, Campus Griffenberg, Treffpunkt: vor Gebäude B</p>	<p><b>12:00 – 12:30 Uhr</b> <b>Campusführung</b></p> <p>Ohne Anmeldung</p> <p><b>Wo?</b> ZSB, Campus Griffenberg, Treffpunkt: vor Gebäude B</p>	<p><b>12:00 – 12:30 Uhr</b> <b>Campusführung</b></p> <p>Ohne Anmeldung</p> <p><b>Wo?</b> ZSB, Campus Griffenberg, Treffpunkt: vor Gebäude B</p>
<p><b>13:00 – 15:00 Uhr</b> <b>Studienberatung</b> <b>Einzelgespräche mit den Studienberater*innen</b></p> <p>Ohne Anmeldung</p> <p><b>Wo?</b> ZSB, Campus Griffenberg, Raum: B.05.01</p>	<p><b>13:00 – 15:00 Uhr</b> <b>Studienberatung</b> <b>Einzelgespräche mit den Studienberater*innen</b></p> <p>Ohne Anmeldung</p> <p><b>Wo?</b> ZSB, Campus Griffenberg, Raum: B.05.01</p>	<p><b>13:00 – 15:00 Uhr</b> <b>Studienberatung</b> <b>Einzelgespräche mit den Studienberater*innen</b></p> <p>Ohne Anmeldung</p> <p><b>Wo?</b> ZSB, Campus Griffenberg, Raum: B.05.01</p>	<p><b>13:00 – 15:00 Uhr</b> <b>Studienberatung</b> <b>Einzelgespräche mit den Studienberater*innen</b></p> <p>Ohne Anmeldung</p> <p><b>Wo?</b> ZSB, Campus Griffenberg, Raum: B.05.01</p>
		<p><b>18:00 – 20:00 Uhr</b> <b>Infoveranstaltung:</b> <b>„Lehramtsstudium: Lehrer*in werden - so geht's!“</b></p> <p>Ohne Anmeldung</p> <p><b>Wo?</b> ZSB, Campus Griffenberg, Raum B.06.01</p>	<p><b>18:00 – 20:00 Uhr</b> <b>Infoveranstaltungen für Eltern:</b> <b>„Wie unterstütze ich mein Kind sinnvoll im Studienorientierungsprozess?“</b></p> <p><b>Anmeldung unter:</b> zsb@uni-wuppertal.de (Max. 20 Teilnehmer)</p> <p><b>Wo?</b> ZSB, Campus Griffenberg, Raum B.06.01</p>

Zentrale Studienberatung (ZSB) der Bergischen Universität Wuppertal  
Campus Griffenberg

Gaußstraße 20, 42119 Wuppertal  
Gebäude B, Ebene 05 und 06

Telefon: (0202) 439-2595

E-Mail: zsb@uni-wuppertal.de

ZSB  
ZENTRALE  
STUDIEN  
BERATUNG



BERGISCHE  
UNIVERSITÄT  
WUPPERTAL

# FERIENPROGRAMM OSTERFERIEN, 14.04.-17.04.2020

Dienstag, 14.04.2020

Mittwoch, 15.04.2020

Donnerstag, 16.04.2020

Freitag, 17.04.2020

**Die ganze Woche: Schnuppervorlesungen für Studieninteressierte!**  
**Stundenpläne unter: [www.zsb.uni-wuppertal.de/schnuppervorlesungsverzeichnis](http://www.zsb.uni-wuppertal.de/schnuppervorlesungsverzeichnis)**

<p><b>10:00 – 12:00 Uhr</b>  <b>Studienberatung</b>  <b>Einzelgespräche mit den Studienberater*innen</b></p> <p>Ohne Anmeldung</p> <p><b>Wo?</b> ZSB, Campus Griffenberg, Raum: B.05.01</p>	<p><b>10:00 – 12:00 Uhr</b>  <b>Workshop „Online-Selfassessments - wie finde ich die passende Studienrichtung für mich?“</b></p> <p><b>Anmeldung unter:</b>            zsb@uni-wuppertal.de            (Max. 10 Teilnehmer)</p> <p><b>Wo?</b> ZSB, Campus Griffenberg, Raum S.09.02</p>	<p><b>10:00 – 12:00 Uhr</b>  <b>Studienberatung</b>  <b>Einzelgespräche mit den Studienberater*innen</b></p> <p>Ohne Anmeldung</p> <p><b>Wo?</b> ZSB, Campus Griffenberg, Raum: B.05.01</p>	<p><b>10:00 – 16:00 Uhr</b>  <b>Entscheidungstraining (Teil 2)</b></p> <p><b>Anmeldung unter:</b>            zsb@uni-wuppertal.de            (Max. 14 Teilnehmer)</p> <p><b>Wo?</b> ZSB, Campus Griffenberg, Raum B.06.10</p>	<p><b>10:00 – 12:00 Uhr</b>  <b>Infoveranstaltung: „Studieren an der Uni Wuppertal“</b></p> <p>Ohne Anmeldung</p> <p><b>Wo?</b> ZSB, Campus Griffenberg, Raum: B.06.01</p>
<p><b>12:00 – 12:30 Uhr</b>  <b>Campusführung</b></p> <p>Ohne Anmeldung</p> <p><b>Wo?</b> ZSB, Campus Griffenberg, Treffpunkt: vor Gebäude B</p>	<p><b>12:00 – 12:30 Uhr</b>  <b>Campusführung</b></p> <p>Ohne Anmeldung</p> <p><b>Wo?</b> ZSB, Campus Griffenberg, Treffpunkt: vor Gebäude B</p>	<p><b>12:00 – 12:30 Uhr</b>  <b>Campusführung</b></p> <p>Ohne Anmeldung</p> <p><b>Wo?</b> ZSB, Campus Griffenberg, Treffpunkt: vor Gebäude B</p>	<p><b>12:00 – 12:30 Uhr</b>  <b>Campusführung</b></p> <p>Ohne Anmeldung</p> <p><b>Wo?</b> ZSB, Campus Griffenberg, Treffpunkt: vor Gebäude B</p>	
<p><b>13:00 – 15:00 Uhr</b>  <b>Studienberatung</b>  <b>Einzelgespräche mit den Studienberater*innen</b></p> <p>Ohne Anmeldung</p> <p><b>Wo?</b> ZSB, Campus Griffenberg, Raum: B.05.01</p>	<p><b>13:00 – 15:00 Uhr</b>  <b>Studienberatung</b>  <b>Einzelgespräche mit den Studienberater*innen</b></p> <p>Ohne Anmeldung</p> <p><b>Wo?</b> ZSB, Campus Griffenberg, Raum: B.05.01</p>	<p><b>13:00 – 15:00 Uhr</b>  <b>Studienberatung</b>  <b>Einzelgespräche mit den Studienberater*innen</b></p> <p>Ohne Anmeldung</p> <p><b>Wo?</b> ZSB, Campus Griffenberg, Raum: B.05.01</p>		
	<p><b>18:00 – 20:00 Uhr</b>  <b>Infoveranstaltung: „Wie bewerbe ich mich richtig? -Tipps zu den Themen Einschreibung, Bewerbung, Hochschulstart etc.“</b></p> <p>Ohne Anmeldung</p> <p><b>Wo?</b> ZSB, Campus Griffenberg, Raum B.06.01</p>	<p><b>14:00 – 17:00 Uhr</b>  <b>Entscheidungstraining (Teil 1)</b></p> <p><b>Anmeldung unter:</b>            zsbworkshops@uni-wuppertal.de            (Max. 14 Teilnehmer)</p> <p><b>Wo?</b> ZSB, Campus Griffenberg, Raum B.06.10</p>		

Zentrale Studienberatung (ZSB) der Bergischen Universität Wuppertal  
 Campus Griffenberg

Gaußstraße 20, 42119 Wuppertal  
 Gebäude B, Ebene 05 und 06

**Telefon:** (0202) 439-2595

**E-Mail:** zsb@uni-wuppertal.de

**ZSB**  
 ZENTRALE  
 STUDIEN  
 BERATUNG



**BERGISCHE  
 UNIVERSITÄT  
 WUPPERTAL**

## STUDIENBERATUNG

Die Zentrale Studienberatung (ZSB) unterstützt Studieninteressierte bei der Studienentscheidung und Studierende der Bergischen Universität Wuppertal bei der Planung und Gestaltung des Studiums. In der Studienberatung können Sie uns in Einzel- oder Gruppengesprächen ohne Voranmeldung alle Fragen rund um das Studium wie z.B. Zugangsvoraussetzungen, Studieninhalte, Studienorganisation, Finanzierung des Studiums, Wohnen und Leben in der Bergischen Region, Studienfachwechsel usw. stellen.

**Ohne Anmeldung!**

## CAMPUSFÜHRUNG

Sie möchten gerne die Bergische Universität Wuppertal und die wichtigen Anlaufstellen kennenlernen? Unsere studentischen Hilfskräfte führen Sie über den Campus Griffenberg und lassen wertvolle Tipps aus dem Studienalltag einfließen.

**Ohne Anmeldung!**

## ENTSCHEIDUNGSTRAINING: ABI – UND DANN?

Die Zentrale Studienberatung bietet in jedem Jahr für Schüler\*innen aus der Oberstufe Entscheidungstrainings für die Studien- und Berufswahl an. Im Mittelpunkt dieses zweitägigen Seminars stehen Informationen und Übungen zur Entscheidungsfindung. Ziel des Trainings ist weniger die Vermittlung von Informationen über einzelne Studiengänge, als vielmehr zu lernen, fundierte Entscheidungen sicher zu treffen. Das Entscheidungstraining für Gruppen von bis zu 14 Schüler\*innen findet in der zweiten Osterferienwoche Donnerstag (14 – 17 Uhr) und am Freitag (10 – 16 Uhr) in den Räumen der Studienberatung statt.

**Mit Anmeldung!**

Bitte melden Sie sich mit dem Betreff „Entscheidungstraining Osterferien“ per E-Mail an: [zsbworkshops@uni-wuppertal.de](mailto:zsbworkshops@uni-wuppertal.de)

## INFOVERANSTALTUNG: „WEGE ZU EINER GUTEN STUDIENENTSCHEIDUNG“

Die Osterferien sind eine wunderbare Gelegenheit, sich Gedanken über die Zeit nach dem Abi zu machen. Aber, wo fängt man da an? Um mit dieser Frage nicht ganz allein zu sein, helfen wir Ihnen in diesem Vortrag bei den ersten Schritten: Wir zeigen Ihnen die wichtigsten Quellen im Internet und hilfreiche Ansprechpartner, nennen die wichtigsten Fallstricke und geben Ihnen Tipps für die Recherche und Beschäftigung mit der Frage: Wie geht's weiter nach dem Abi?

**Ohne Anmeldung!**

## **INFOVERANSTALTUNG: „STUDIERN AN DER UNI WUPPERTAL“**

Mit dieser Infoveranstaltung wollen wir Schüler\*innen, Eltern sowie Lehrer\*innen die Möglichkeit geben, sich über ein Studium an der Bergischen Universität zu informieren und damit zusammenhängende Unsicherheiten oder Fragen zu klären. Dabei geht es z.B. um Themen wie Studienwahl, Studienangebot der Bergischen Universität, Bewerbung und Einschreibung und vieles mehr. Auch freuen wir uns, wenn Sie Ihre ganz eigenen Fragen mitbringen, welche die Studienberater\*innen der ZSB im Rahmen der Veranstaltung dann gerne beantworten werden.

**Ohne Anmeldung!**

## **WORKSHOP: ONLINE-SELFASSESSMENTS – WIE FINDE ICH DIE PASSENDE STUDIENRICHTUNG FÜR MICH?**

**Worin bin ich gut und welches Studium passt überhaupt zu meinen Stärken?**

**Was passt zu meiner Persönlichkeit?**

**Welche Inhalte finde ich eigentlich spannend?**

**Was ist mir für meine berufliche Zukunft wichtig?**

Für Studieninteressierte, die vor der Studienwahl stehen und sich einen Überblick über die Vielzahl der in Frage kommenden Studiengänge und Berufsfelder verschaffen möchten, gibt es beispielsweise das deutschlandweite, onlinebasierte Selbsterkundungstool der Bundesagentur für Arbeit ([www.arbeitsagentur.de/bildung/welche-ausbildung-welches-studium-passt](http://www.arbeitsagentur.de/bildung/welche-ausbildung-welches-studium-passt)) oder den Studieninteressentest der Hochschulrektorenkonferenz ([www.hochschulkompass.de](http://www.hochschulkompass.de)). In diesem Workshop werden diese beiden Online-Selfassessments vorgestellt und Sie können sich selbst ausprobieren.

**Mit Anmeldung!**

Bitte melden Sie sich mit dem Betreff Workshop „Online-Selfassessments – Osterferien“ per E-Mail an: [zsb@uni-wuppertal.de](mailto:zsb@uni-wuppertal.de)

Weiterhin können Sie Ihre individuellen Selbsterkundungstool-Testergebnisse gerne mit den Studienberater\*innen der Zentralen Studienberatung besprechen. Bitte vereinbaren Sie mit uns dafür einen individuellen Termin und schicken Sie uns per Mail Ihre gesamten Testergebnisse zu. So können wir uns besser auf das Beratungsgespräch vorbereiten.

**Mit Anmeldung!**

Schicken Sie eine E-Mail mit dem Betreff „Beratung – Online-Selfassessments“ an: [zsb@uni-wuppertal.de](mailto:zsb@uni-wuppertal.de)

## **SCHNUPPERVERLESUNGEN FÜR STUDIENINTERESSIERTE**

**Ins Studium schnuppern?**

Sie wollen bereits während Ihrer Schulzeit den Uni-Alltag kennen lernen oder sich Vorlesungen zu bestimmten Studienfächern anhören? Kein Problem! Die Stundenpläne zum Fächerangebot der Fakultäten der Bergischen Universität Wuppertal für die Herbstferien finden Sie ab Oktober hier:

 [www.zsb.uni-wuppertal.de/schnuppervorlesungsverzeichnis](http://www.zsb.uni-wuppertal.de/schnuppervorlesungsverzeichnis)

### **INFORMATIONSVORANSTALTUNG: „LEHRAMTSSTUDIUM: LEHRER\*IN WERDEN – SO GEHT’S!“**

Welche Lehramtsstudiengänge gibt es in Wuppertal? Welche Fächer bietet die Hochschule an? Bis wann kann man sich bewerben? Gibt es besondere Voraussetzungen? Wie lange dauert das Studium? Diese und viele weitere Fragen werden im Rahmen der Informationsveranstaltungen beantwortet.

**Ohne Anmeldung!**

### **ELTERNINFOVERANSTALTUNG: „WIE UNTERSTÜTZE ICH MEIN KIND SINNVOLL IM STUDIENORIENTIERUNGSPROZESS?“**

Wenn Schüler\*innen sich entscheiden zu studieren, sind oftmals Eltern wichtige Ansprechpartner\*innen und Berater\*innen. Was Eltern rund um Informationsquellen, Studium, Bachelor- und Masterstudiengänge, Finanzierung und Wohnen wissen müssen, erfahren Sie von der Studienberatung der Bergischen Universität Wuppertal, die regelmäßig Elternworkshops veranstaltet. Hier werden zum Beispiel folgende Fragen beantwortet: Wie können Eltern ihr Kind bei der Studienwahl unterstützen? An wen können sich Eltern wenden? Welche Möglichkeiten der Entscheidungsfindung gibt es? Wie ist das Studiensystem heute aufgebaut und wie bewirbt man sich um einen Studienplatz? Die Infoveranstaltung soll den Eltern ermöglichen, in einen Austausch zu treten sowie eigene Einblicke in die Herausforderungen der Studienwahl zu bekommen.

**Mit Anmeldung!**

Bitte melden Sie sich mit dem Betreff „Elterninfoveranstaltung – Osterferien“ per E-Mail an: [zsb@uni-wuppertal.de](mailto:zsb@uni-wuppertal.de)

### **INFOVERANSTALTUNG: „WIE BEWERBE ICH MICH RICHTIG - TIPPS ZU DEN THEMEN EINSCHREIBUNG, BEWERBUNG, HOCHSCHULSTART, ETC.“**

Bei der Bewerbung zum einem Studiengang begegnen Ihnen viele neue Begriffe und Zusammenhänge, die Ihnen zunächst unverständlich erscheinen können.

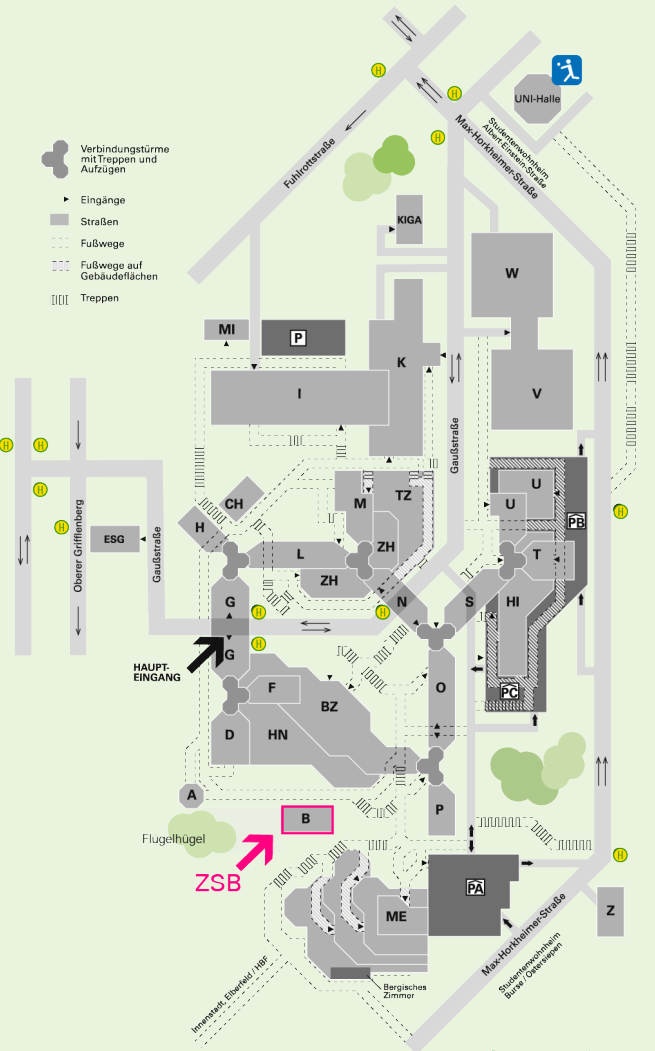
Das gesamte Bewerbungsverfahren ist hochkomplex und formalisiert und bringt dadurch allerhand kleine und große Hürden mit sich. Wichtig ist: Haben Sie bei der Bewerbung an alles gedacht? Brauchen Sie noch Hilfe und Unterstützung für den Bewerbungsprozess? In diesem Vortrag der Zentralen Studienberatung erfahren Sie alles Wichtige rund um die Themen Bewerbung, Einschreibung, NC, Wartezeit und Hochschulstart an der Bergischen Universität Wuppertal und anderen Hochschulen.

**Ohne Anmeldung!**

# LAGEPLÄNE DER DREI UNI-STANDORTE:

## CAMPUS GRIFFLENBERG

GAUßSTRASSE 20  
42119 WUPPERTAL



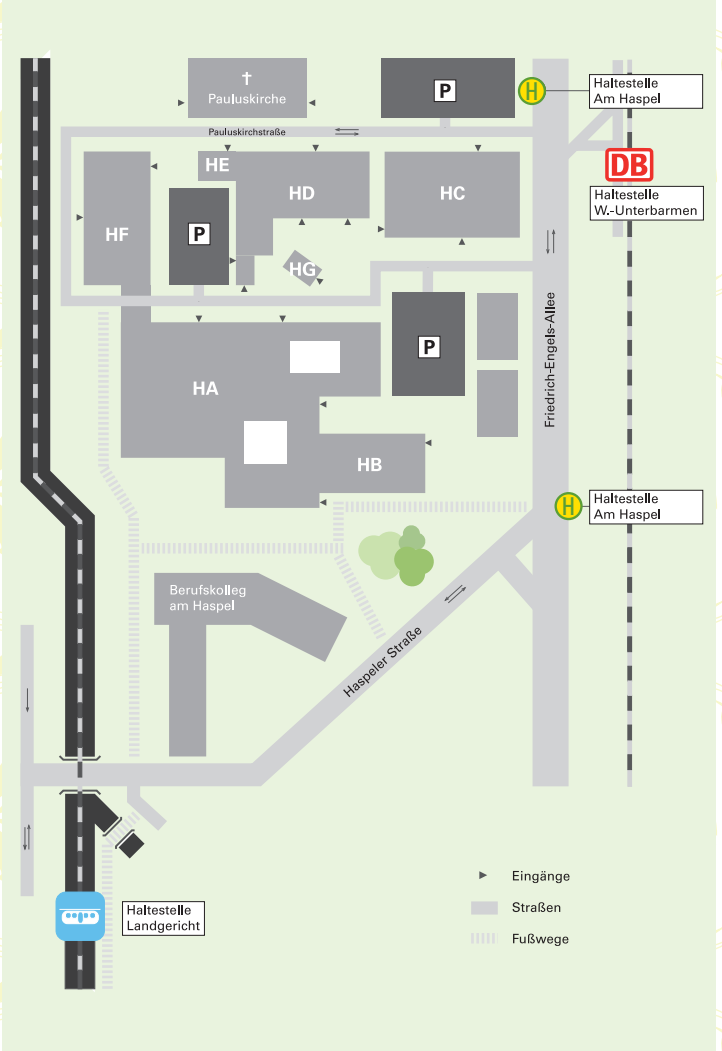
## CAMPUS FREUDENBERG

RAINER-GRUENTER-STRASSE  
42119 WUPPERTAL



## CAMPUS HASPEL

PAULUSKIRCHSTRASSE 7  
42285 WUPPERTAL





**Zentrale Studienberatung (ZSB)  
der Bergischen Universität Wuppertal**

**Campus Griffenberg  
Gaußstraße 20  
42119 Wuppertal  
Gebäude B, Ebene 05 und 06**

**Tel.: (0202) 439-2595  
Mail: [zsb@uni-wuppertal.de](mailto:zsb@uni-wuppertal.de)  
Internet: [www.zsb.uni-wuppertal.de](http://www.zsb.uni-wuppertal.de)**

